

# فصل چهارم

دستورات کار کردن نزدیک خطوط انتقال برق

*WORKING CRANES NEAR POWER LINES*

قبل از هر گونه عملیات در سایت هایی که خطوط انتقال نیرو در آنها  
میباشد مسئول عملیات بار برداری باید با شرکت تامین کننده برق  
تماس گرفته و در صورت امکان برق را قطع کرده و یا به خطوط  
دیگری انتقال دهند.

در صورتی که هیچ کدام از راهکارهای ذکر شده قابل انجام  
نباشد باید از دستور العملهای زیر پیروی کرد.

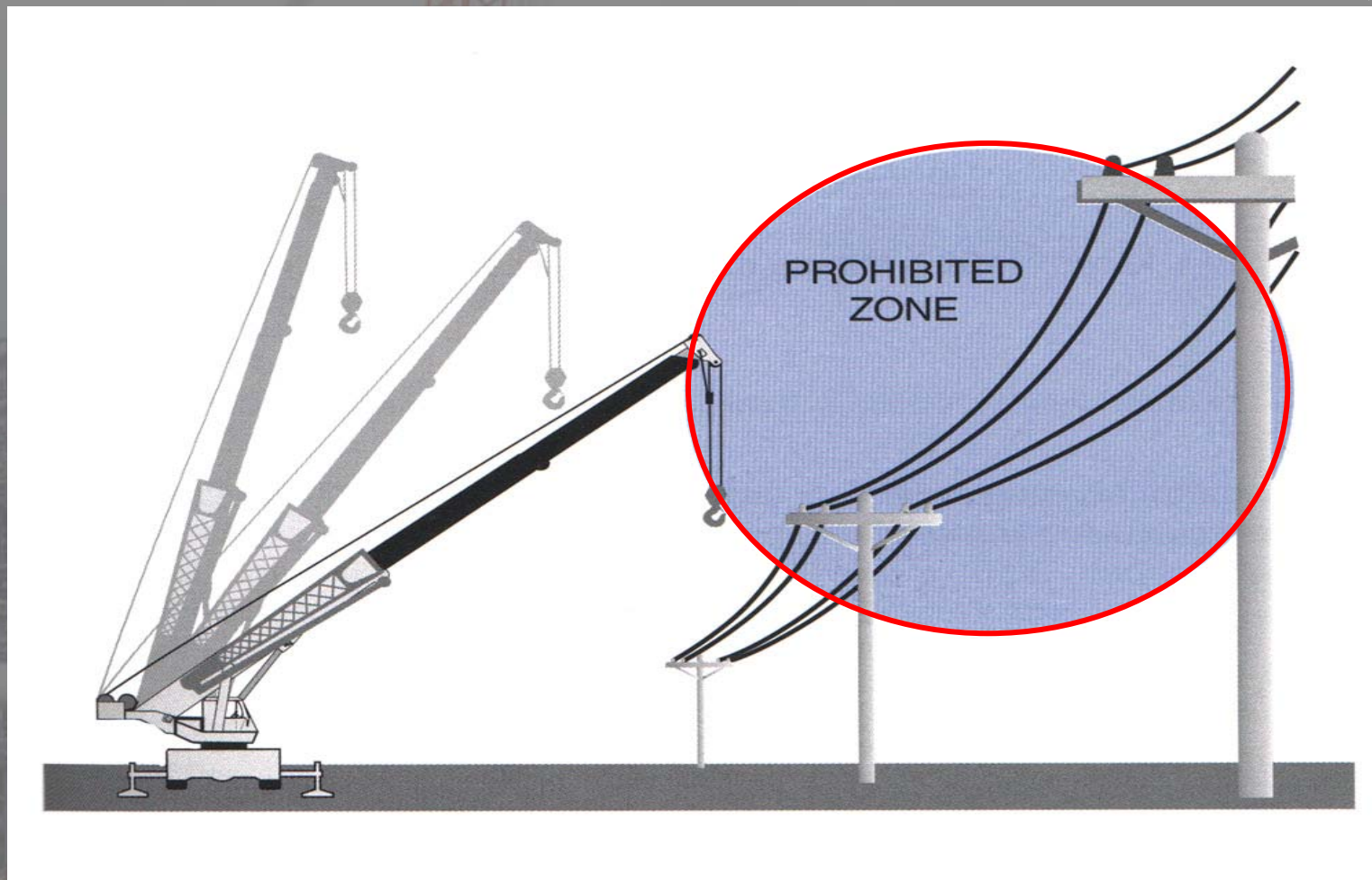
فاصله از خطوط برق باید طبق جدول زیر باشد و در شرایط محیطی خاص همچون مه ، برف و باران این فاصله باید افزایش یابد.  
(مرجع استاندارد ASME B30.5)

**فاصله مورد نیاز جهت  
عملیات نزدیک خطوط برق**

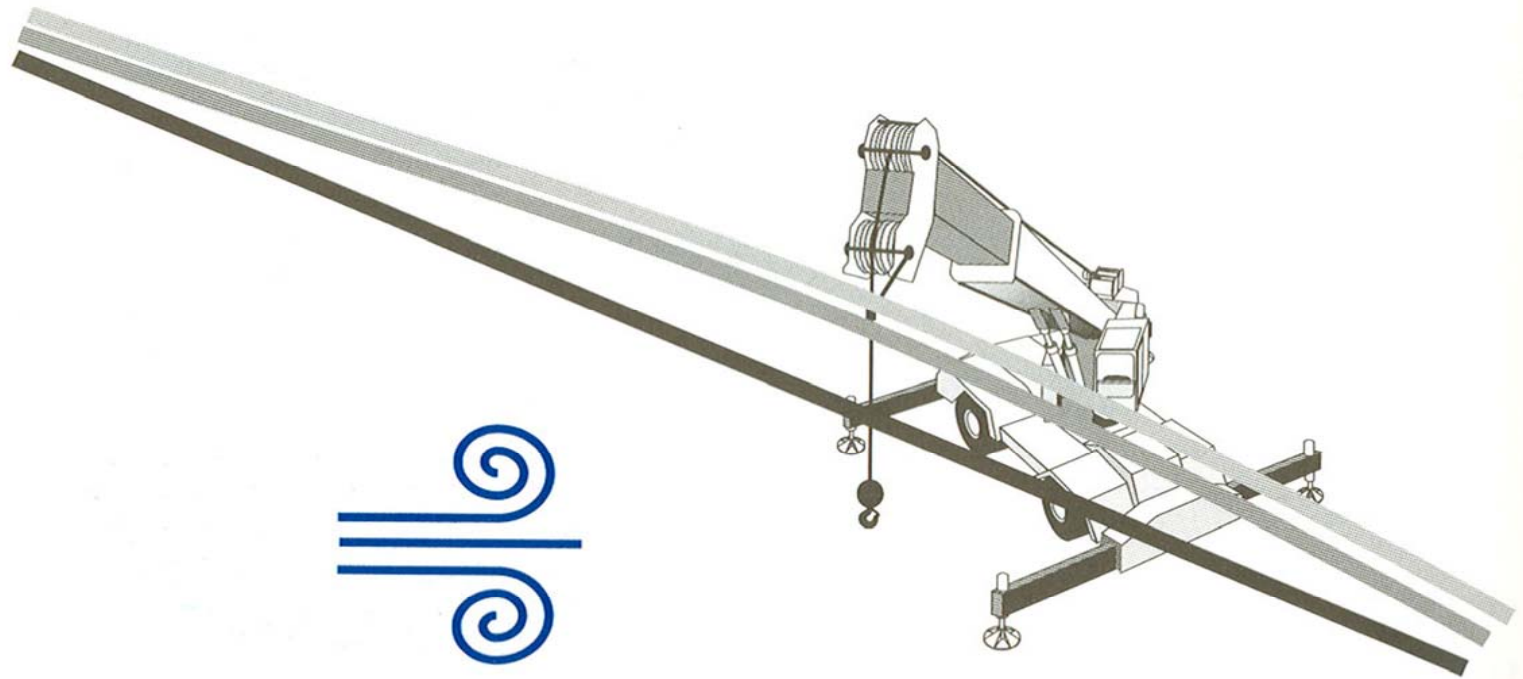
<b>3 meter</b>	<b>50 Kv</b>
<b>4.6</b>	<b>50 To 200</b>
<b>6.1</b>	<b>200 To 350</b>
<b>7.6</b>	<b>350 To 500</b>
<b>10.6</b>	<b>500 To 750</b>
<b>13.7</b>	<b>700 To 1000</b>

برای اپراتور سخت است که از داخل کابین فاصله  
دقیق را تشخیص دهد از این رو وجود یک شخص  
علامت دهنده الزامی است که در هنگام نزدیک  
شدن بوم به منطقه خطر به اپراتور هشدار دهد.

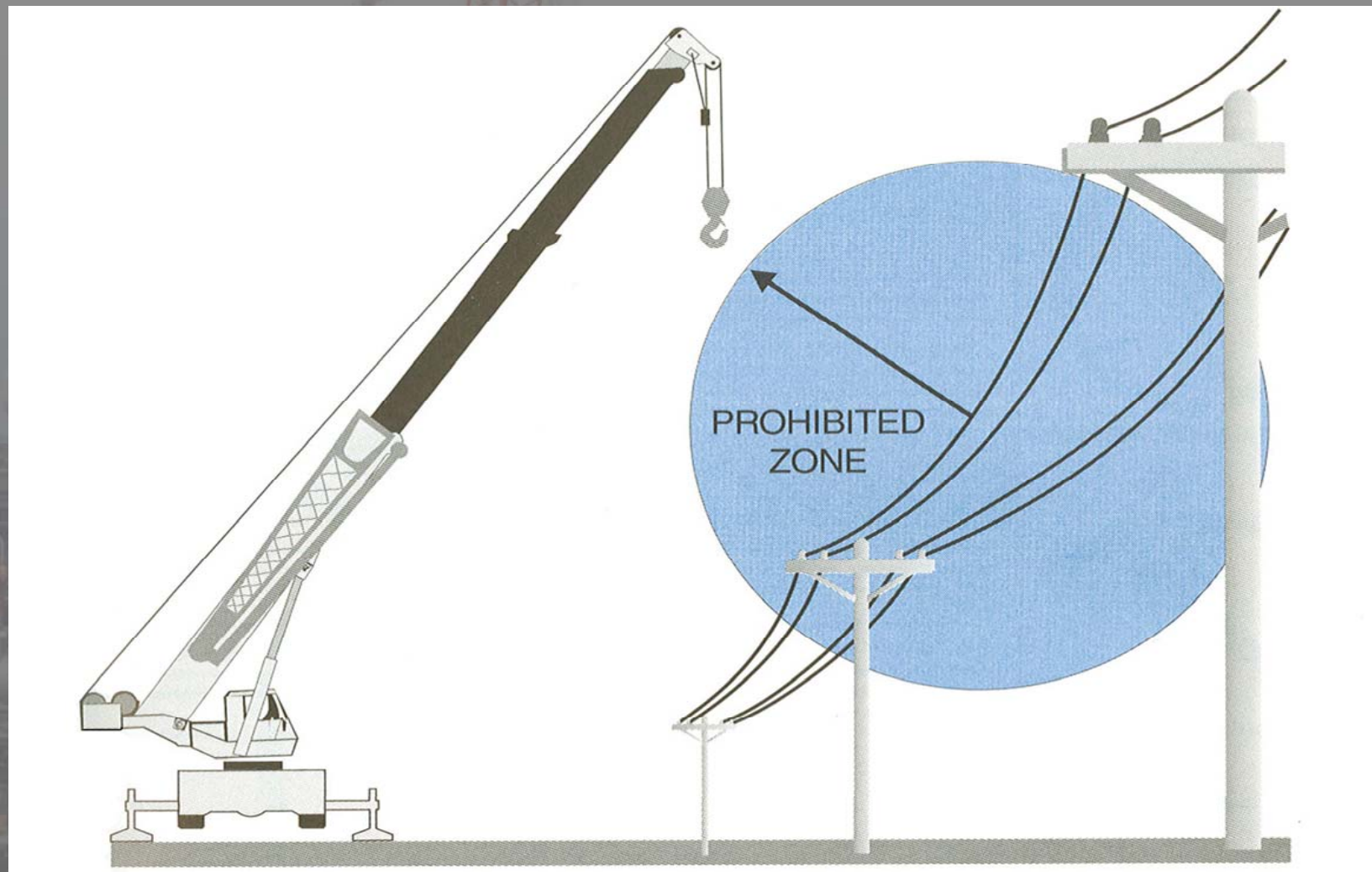
بررسی و نصب حفاظ در اطراف خطوط نیرو و یا استفاده از پرچم  
و یا هر شیئی که کاملاً قابل دید باشد ، جهت یادآوری کلیه پرسنل  
لازم می باشد.



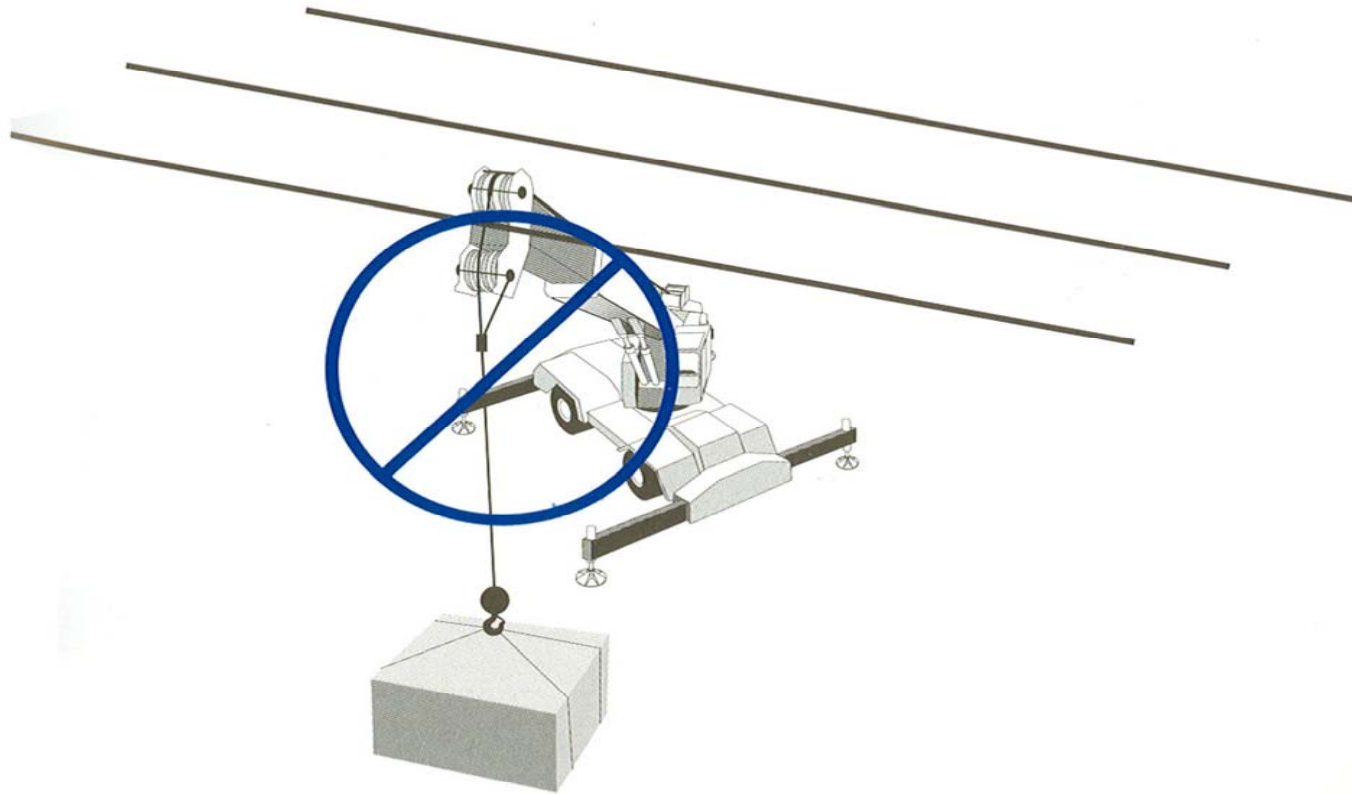
ستونهای که فاصله زیادی از هم دارند باید توسط علائم هشدار دهنده مشخص شوند ، زیرا سیمها توسط باد ملایمی حرکت خواهند کرد.



از جابه جا کردن بار از بالای خطوط برق اکیداً خوداری کنید.

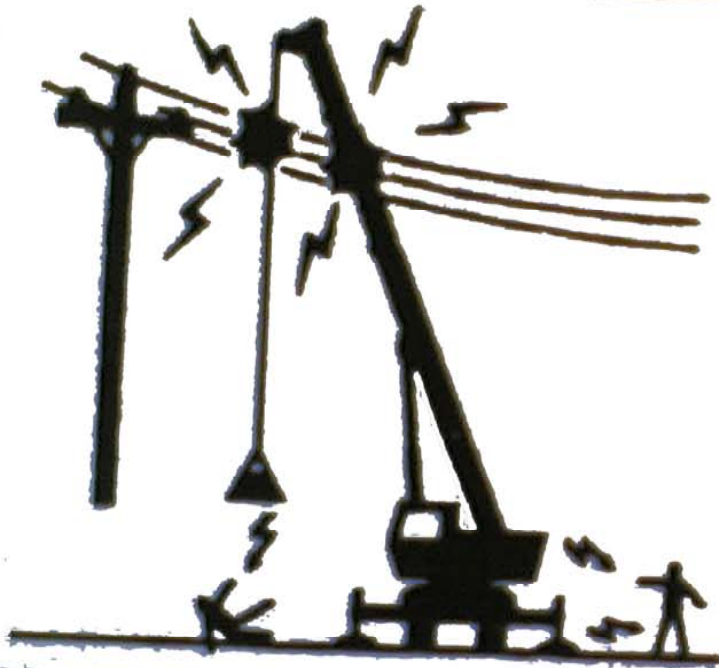


در حد امکان از انبار کردن بار زیر خطوط برق خودداری کنید.





به برچسبهای هشدار دهنده روی دستگاه توجه کنید.



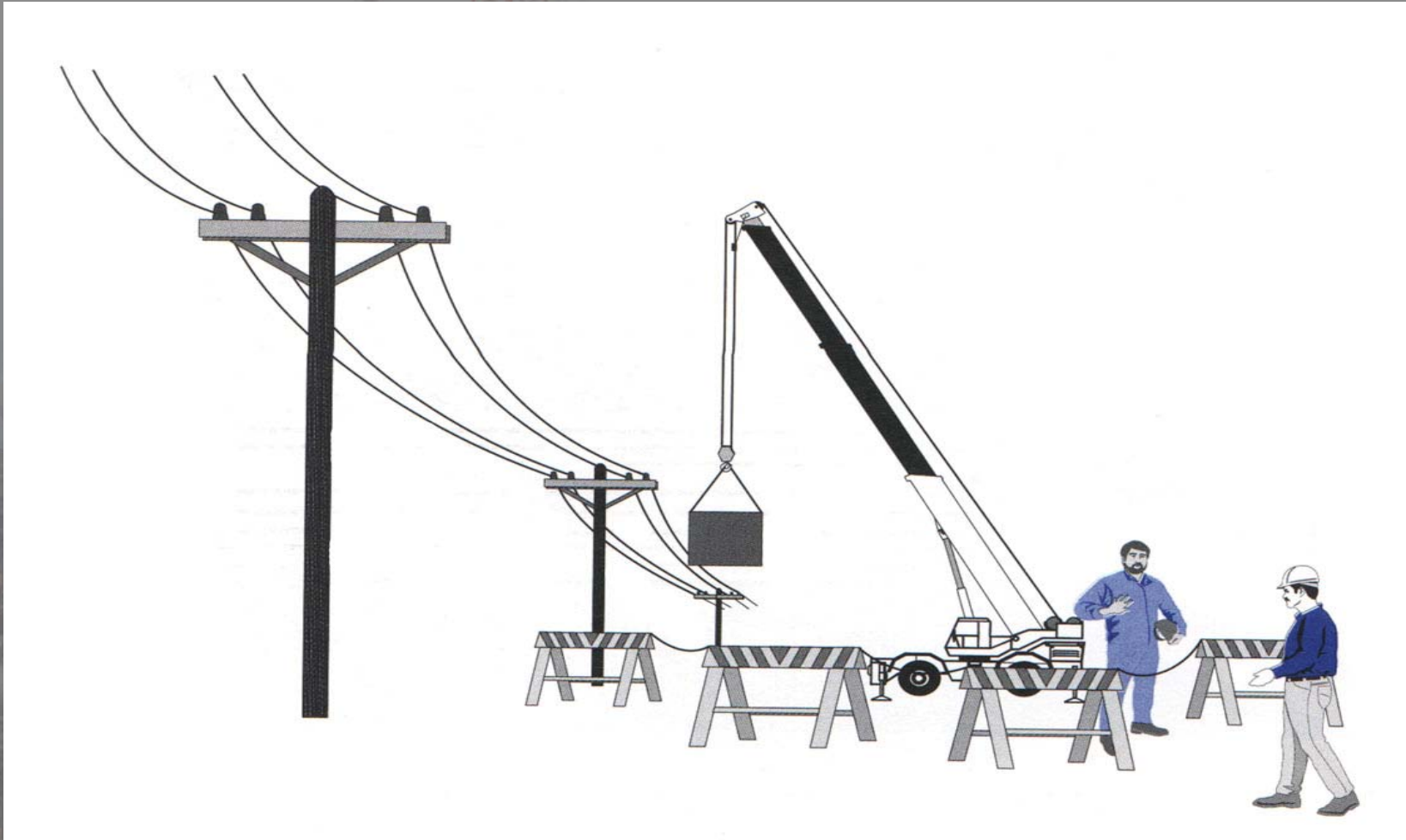
**THIS CRANE IS NOT INSULATED.**

**⚠ DANGER**

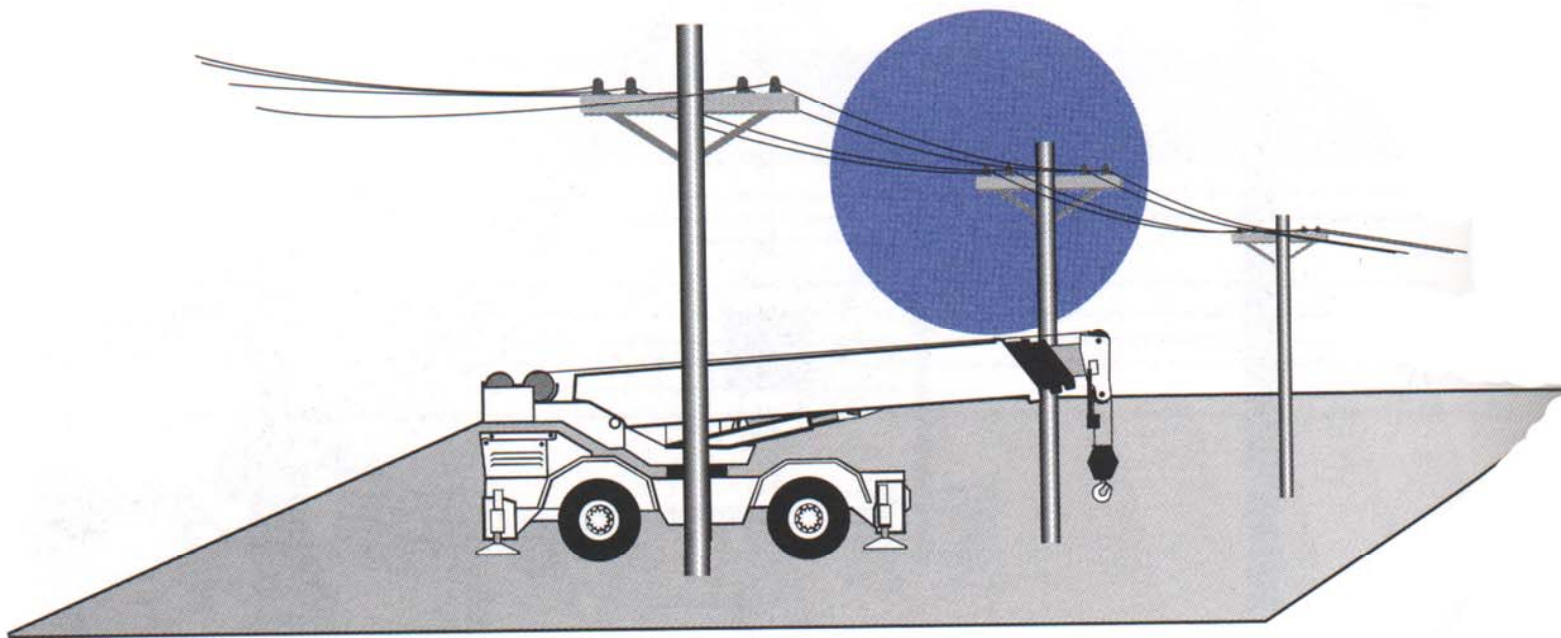
### ELECTROCUTION HAZARD

- TO AVOID DEATH OR SERIOUS INJURY, KEEP ALL PARTS OF THIS CRANE, THE RIGGING, AND MATERIALS BEING LIFTED AT LEAST 20 FEET AWAY FROM ALL ELECTRICAL POWER LINES AND EQUIPMENT.
- KEEP AWAY FROM THIS CRANE IF IT IS BEING OPERATED NEAR ELECTRICAL POWER LINES OR EQUIPMENT.
- BEFORE OPERATING THIS CRANE IN THE VICINITY OF POWER LINES OR EQUIPMENT, NOTIFY THE POWER UTILITY COMPANY. HAVE POWER TURNED OFF.
- FOLLOW INSTRUCTIONS IN OPERATOR'S AND SAFETY HANDBOOK.

# در صورت کار کردن نزدیک خطوط برق منطقه را جهت جلوگیری از ورود افراد محدود کنید.



اگر جرثقیل میخواهد از زیر خطوط برق حرکت کند، فاصله لازم را رعایت کرده و بخاطر داشته باشید که حرکت روی زمین ناهموار میتواند سبب جهیدن بوم شود.



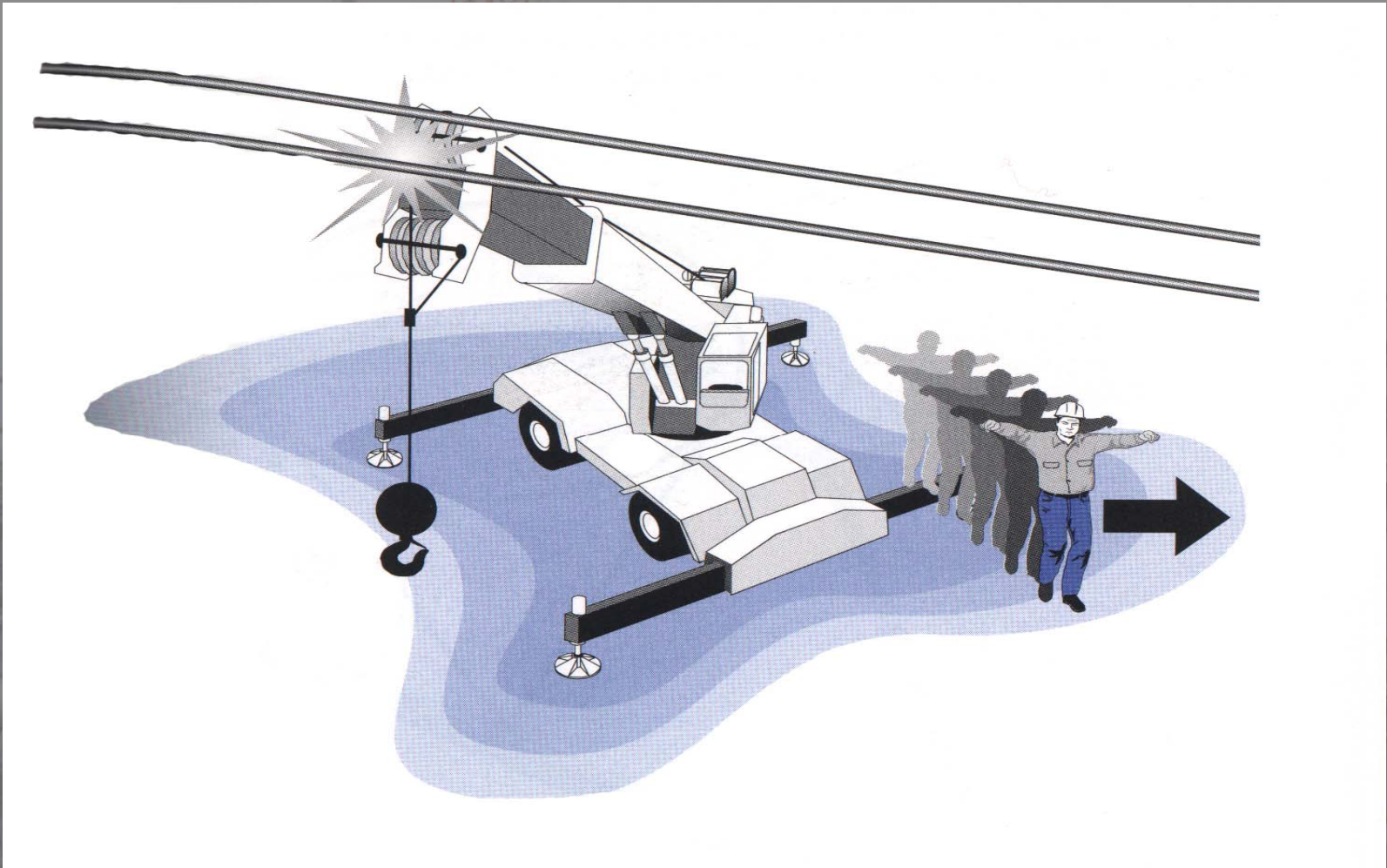
اگر جرثقیل شما با برق تماس پیدا کرد؟

1- هرگز نترسید.

2- داخل کابین بمانید و به اطرافیان هشدار دهید  
که از جرثقیل و بار دور شوند.

3- سعی کنید بوم را از برق جدا کنید.

# هرگز پایین نیایید، پیرید!




# پس از جدا شدن از برق

1- با مسئولین برق تماس بگیرید.

2- به دقت جرثقیل را بازرسی کنید تا مطمئن شوید که جرثقیل آسیب ندیده باشد، اگر شک دارید با کارخانه سازنده تماس بگیرید.

3- مخصوصاً " وایر دستگاہ باید تعویض شود.

A large industrial construction site, likely a power plant or refinery, featuring several tall cranes and a large cylindrical component being lifted. The scene is overlaid with a semi-transparent grey filter.

جرثقیل نزدیک برجهای انتقال نیز میتواند برق دار باشد، ریگر باید در حین حمل بار مواظب باشد و پیشنهاد میشود که از بلت استفاده شود.

